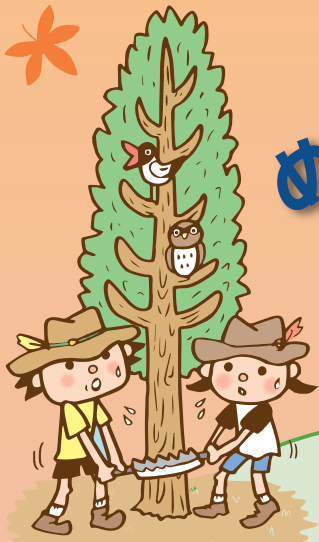


めざせ! アウトドアマイスター

ジュニアスタッフ

募集



Stage 1

クッキングから 「アウトドアスキル」を身につける!

野外調理に必要な「アウトドアスキル」を体験し、できるようになる

- 丸太きり: のこぎりで丸太を切り、マキをつくる
- 重さどんぴしゃ: 食材の重さを手の感覚で、はかる
- においの達人: において、食材をみつける
- マッチde火おこし: 火をつけて、マキを燃やす

丸太きり



重さどんぴしゃ



Stage 2

身につけた 「アウトドアスキル」を 確実にする!

できるようになった「アウトドアスキル」を
確実なものにする

- ジュニアスタッフとして、
伝える練習をする

においの達人



マッチde火おこし



Stage 3

確かな 「アウトドアスキル」を 伝える!

ジュニアスタッフとして
「アウトドアスキル」を指導する

- 相手にもわかるよう主体的に
伝え方を工夫する



お父さんやお母さんと相談して応募してみよう!



保護者の皆さまへ

青少年の社会性や豊かな人間性の育成を図る上で重要とされる体験活動の機会が減少している中で、平成29年6月に教育再生会議での提言にも「我が国の子どもたちの自己肯定感や自尊感情の低さについては改善が必要であり、国全体で取り組むべき重要事項」と示され、自己肯定感をバランス良く育むためには様々な体験活動を積極的に推進することが必要であると明記されています。

そこで、当協議会は「文部科学省自己肯定感向上プロジェクト」を受託し、青少年の自己肯定感向上に有効な体験活動を企画し実施すると共にその効果についての検証をすることとなりました。お子様の新たな一面を引き出す機会として、子ども自身が「自分はこれで良いのだ」と実感し日常生活での積極的行動を促すためにも、是非ともご参加ください。

※新型コロナウイルス感染予防に対しては万全の体制で取り組みますので、御理解、御協力をお願いいたします。



令和2年度文部科学省「体験活動等を通じた青少年自立支援プロジェクト」めざせ!アウトドアマイスター アウトドアチャレンジ「ジュニアスタッフ」の募集

募集内容

- 期 間** 令和2年12月13日(日) 10:00~15:00
令和3年1月17日(日) 9:00~15:00
令和3年2月28日(日) 9:00~15:00
- 会 場** 国立オリンピック記念青少年総合センター
野外活動広場・他
- 対 象** 小学4・5・6年生
(原則として3回開催される活動に全て参加できること)
- 主 催** NPO法人自然体験活動推進協議会
- 定 員** 30名(定員に達し次第締め切り)
- 参加費** 1,000円
(第1回目の食材・第2・3回目のおやつ・他)
- 内 容** 1回の養成研修会と2回の体験活動イベントにおいて、担当指導者支援のもと「ジュニアスタッフ」としての役割を体験し、毎回実施されるアンケートに協力する

第1回:ジュニアスタッフ養成研修会 [Stage 1]

- 日 時** 令和2年12月13日(日) 10:00~15:00
- 内 容** 10:00~12:00 基本的なアウトドアクッキングに挑戦
/12:00~13:00 昼食/13:00~15:00 野外調理に必要な「アウトドアスキル」を身につける
※10:00~12:00 保護者説明会(本事業のねらいと取り組みについて)

第2回:ジュニアスタッフとしての活動-1 [Stage 2]

- 日 時** 令和3年1月17日(日) 9:00~15:00
- 内 容** 10:00~12:00 体験活動イベント「親子 de アウトドアチャレンジ」において、前回の「ジュニアスタッフ養成研修会」で身につけた「アウトドアスキル」を活用し、「野外力検定」ブースにて「ジュニアスタッフ」として指導補助する/12:00~13:00 昼食/13:00~15:00 ジュニアスタッフ体験のふり返りと次回への準備

第3回:ジュニアスタッフとしての活動-2 [Stage 3]

- 日 時** 令和3年2月28日(日) 9:00~15:00
- 内 容** 10:00~12:00 体験活動イベント「親子 de アウトドアチャレンジ」野外力検定ブースにおいて「ジュニアスタッフ」として指導する/12:00~13:00 昼食/13:00~15:00 ジュニアスタッフ体験のふり返りと評価会



主催: NPO法人 自然体験活動推進協議会 Council for Outdoor & Nature Experiences

〒151-0052 東京都渋谷区代々木神園町 3-1 国立オリンピック記念青少年総合センター内

電話 03-6407-8240 Fax 03-6407-8241 E-mail info@cone.jp

申し込みはこちらから



問い合わせ時間: 月~金曜日 12:00~15:00 *コロナ感染拡大予防対策として時短勤務となっていることから、お問い合わせはできる限りメールでお願いします。

後援: 渋谷区教育委員会 / 新宿区教育委員会

www.cone.jp